

La newsletter de SwissDrives sur la robotique, la technique d'entraînement, l'ingénierie, la passion et les innovations

2.
03/24

SWISSDRIVES

CHRONICLES

NEWS VARIATEUR DE FRÉQUENCE



Une classe à part : le convertisseur matriciel U1000 de Yaskawa - technique d'entraînement avec réinjection d'énergie en exclusivité chez Swissdrives.



2. EDITION 03/24

03 ÉDITORIAL

Accueil par la direction de SwissDrives SA

04 VARIATEUR DE FRÉQUENCE

Technique d'entraînement avec réinjection d'énergie :
le variateur de fréquence Yaskawa U1000

06 UN COUP D'ŒIL DER- RIÈRE LES COULISSES

Entretien avec Peter Gisler

12 APERÇU DU SALON

Salon BLE.CH à Berne

13 DATES

Agenda pour 2024 – notez dès
maintenant les dates importantes



SwissDrives AG à Steinach au bord du lac de Constance



Direction de SwissDrives : Stephan Föh (CEO et partenaire) et Fabian Bosshard (COO)

Chers lecteurs, chères lectrices,

Bienvenue dans la deuxième édition des SwissDrives Chronicles, la newsletter de SwissDrives SA ! Nous sommes heureux de vous présenter à nouveau une lecture informative et inspirante.

Dans cette édition, le variateur de fréquence U1000 de Yaskawa est à l'honneur: Plongez dans le monde de la technique d'entraînement où le variateur de fréquence U1000 ne fait pas seulement battre le cœur des experts en technique.

Dans notre nouvelle rubrique "Regard en coulisses", nous vous présentons Peter Gisler. Nous souhaitons vous donner la possibilité de découvrir les personnes qui se cachent derrière nos produits et nos services. À l'avenir, nous continuerons à présenter régulièrement des collaborateurs afin de vous offrir un aperçu personnel de notre équipe et de notre travail.

Avez-vous déjà un billet pour BLE.CH à la mi-mars à Berne ? Nous serions ravis que vous veniez nous rendre visite sur place. Outre le salon Blech, nous avons prévu d'autres salons passionnants pour cette année. Restez donc à l'affût de nos annonces et soyez de la partie lorsque nous présenterons nos innovations au monde entier.

Nous vous remercions de l'intérêt que vous portez à SwissDrives et espérons que ce numéro répondra à vos attentes et vous inspirera.

Avec nos meilleures salutations

La direction de SwissDrives

Stephan Föh
CEO, partenaire

Fabian Bosshard
COO

UNE CLASSE À PART : LE CONVERTISSEUR MATRICIEL U1000 DE YASKAWA – TECHNIQUE D'ENTRAÎNEMENT AVEC RÉINJECTION D'ÉNERGIE EN EXCLUSIVITÉ CHEZ SWISSDRIVES

Dans le monde de la technique d'entraînement, le variateur de fréquence U1000 de Yaskawa ne fait pas seulement battre le cœur des experts en technique. Il convainc de bout en bout en matière d'efficacité et de gain de place. Souvent, ce sont des composants électrotechniques complexes avec des exigences spécifiques en termes d'espace, de refroidissement et de maintenance qui nécessitent une intégration efficace. C'est là qu'intervient le convertisseur matriciel Yaskawa U1000 - un véritable chef-d'œuvre de technologie. Il surprend non seulement par sa petite taille, mais aussi par son faible besoin de refroidissement, sa capacité à réinjecter efficacement l'énergie de freinage et une fonction de dérivation astucieuse. Jetons un coup d'œil dans les coulisses et découvrons comment ce convertisseur matriciel réécrit les règles de la technique d'entraînement.

Le U1000 de Yaskawa est un choix privilégié pour le contrôle des remontées mécaniques en raison de ses performances et de sa fiabilité exceptionnelles.



L'utilisation de variateurs de fréquence, comme le U1000 de Yaskawa, s'étend à une grande variété d'applications, allant des remontées mécaniques aux stations d'épuration des eaux usées et de traitement des eaux. Lorsqu'on examine les nombreuses possibilités d'utilisation de l'U1000, les aspects d'efficacité énergétique et de synchronisation du réseau sont mis en avant. Un domaine d'application particulièrement intéressant est l'utilisation dans les téléskis et les ascenseurs inclinés, où l'U1000 contrôle les systèmes d'entraînement et aide à récupérer l'énergie de freinage et à la réinjecter dans le réseau plutôt que de la gaspiller. Cette fonction innovante contribue non seulement à réduire la consommation d'énergie, mais aussi à minimiser la charge sur le réseau électrique.

L'U1000 est également largement utilisé dans le domaine de l'approvisionnement en eau et de l'épuration. De l'aération des bassins d'eaux usées à l'entraînement des pompes dans les installations d'approvisionnement en eau et les réseaux de chauffage urbain, le variateur de fréquence permet un contrôle précis et un fonctionnement efficace. Grâce à son fonctionnement respectueux du réseau, l'U1000 contribue à réduire les coûts d'exploitation et à diminuer l'impact sur l'environnement.

Dans l'ensemble, la polyvalence de l'U1000 de

Yaskawa montre son importance en tant que composant clé pour l'optimisation des systèmes d'entraînement dans les industries les plus diverses. Grâce à ses fonctions avancées d'économie d'énergie et de stabilité du réseau, il offre une solution durable pour les applications exigeantes et contribue à la réalisation d'une infrastructure énergétique efficace et respectueuse de l'environnement.



Le U1000 de Yaskawa : un contrôle efficace des remontées mécaniques assure un fonctionnement durable grâce à la récupération de l'énergie de freinage.

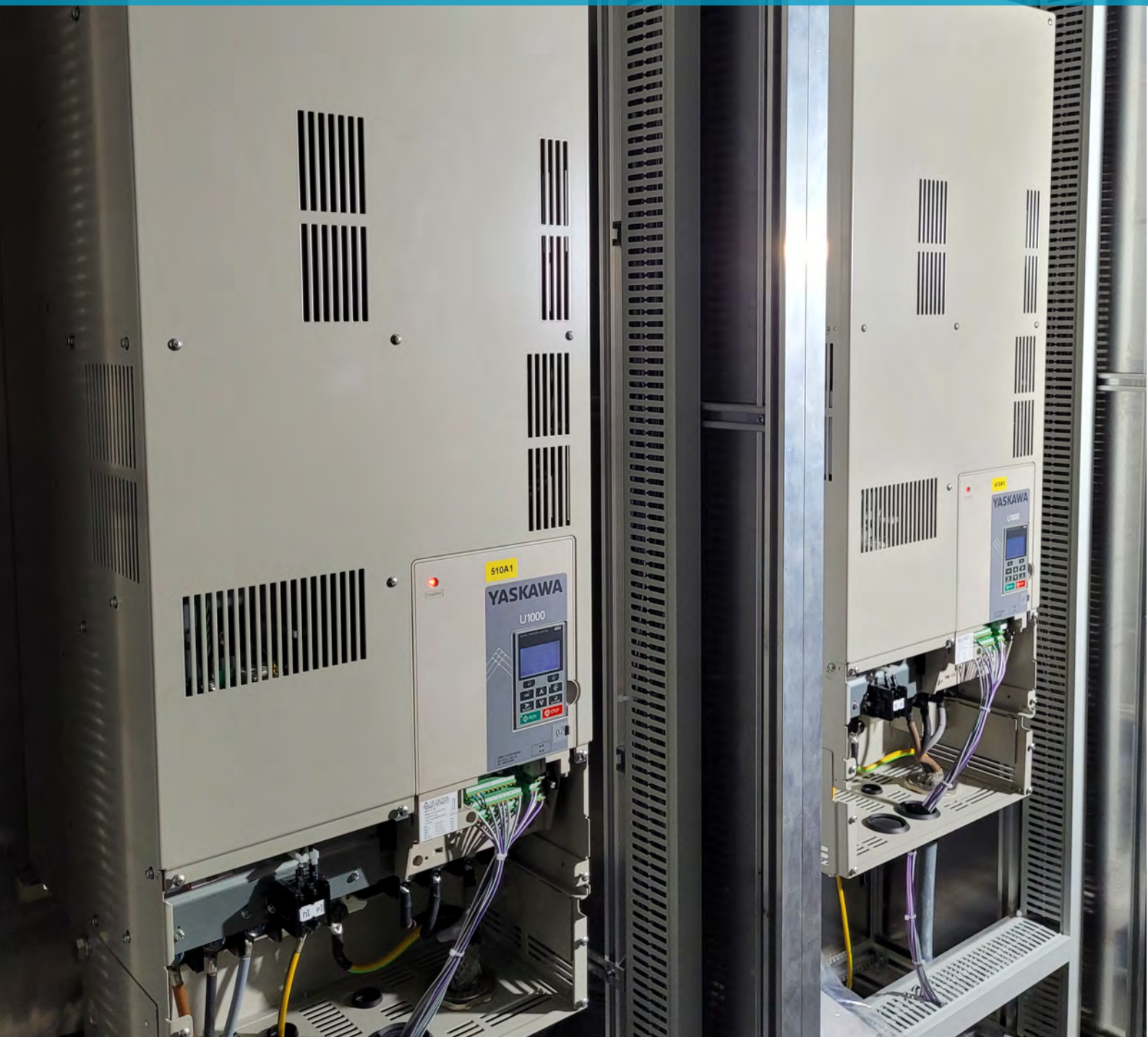


Dans le monde de la technique d'entraînement, le variateur de fréquence U1000 ne fait pas seulement battre le cœur des experts en technique.



Notre conclusion : le Yaskawa U1000 n'est pas seulement un achat, mais un investissement dans l'avenir de votre technique d'entraînement.

Utilisé avec succès dans le secteur des eaux usées : de l'aération des bassins d'eaux usées à l'entraînement des pompes dans les installations d'approvisionnement en eau et les réseaux de chauffage urbain, le variateur de fréquence permet un contrôle précis et un fonctionnement efficace.



Qu'est-ce qui rend le U1000 si spécial ?

Plus d'espace libre grâce à une taille réduite

Imaginez qu'il soit possible d'intégrer la puissance des convertisseurs de fréquence traditionnels dans un boîtier plus compact et moins encombrant. C'est exactement ce que permet le convertisseur matriciel Yaskawa U1000. En tant que convertisseur matriciel avec un filtre d'entrée intelligent, l'U1000 n'a pas besoin de condensateurs de circuit intermédiaire. Sa taille impressionnante permet non seulement de libérer de l'espace dans l'architecture de votre installation, mais ouvre également de nouvelles possibilités pour les installations où l'espace est un bien précieux.

Un besoin de refroidissement minimal, une efficacité accrue

Non seulement l'absence de condenseur permet de réduire la chaleur à évacuer, mais la récupération intelligente de l'énergie permet également de réduire la consommation d'énergie. Et moins de chaleur signifie plus d'efficacité. Le convertisseur matriciel U1000 pose ici de nouveaux jalons en matière de besoin minimal de refroidissement. Les technologies innovantes ne minimisent pas seulement le dégagement de chaleur, mais réduisent également la consommation d'énergie et le risque d'incendie. Cela permet de prolonger la durée de vie totale de votre installation. Moins de refroidissement signifie aussi moins de coûts et un fonctionnement plus respectueux de l'environnement. De plus, 10 ans de fonctionnement sans entretien sont garantis. Tout cela permet de réduire massivement les coûts de la durée de vie du convertisseur Matrix.

Récupération intelligente de l'énergie de freinage

Le U1000 est idéal pour les applications régénératives. Dans les situations où l'énergie de freinage est générée, celle-ci est efficacement réinjectée dans le réseau au lieu d'être transformée en chaleur inutile. Résultat : un fonctionnement qui préserve les ressources et une réduction de vos coûts énergétiques. Et tout cela, l'U1000 le permet entièrement sans composants supplémentaires tels que des fusibles supplémentaires, des unités de freinage et des résistances de freinage. Le U1000 se charge entièrement de ces tâches. Il suffit de brancher trois câbles et d'en sortir trois autres. C'est tout ce qu'il faut. Il n'y a pas plus simple.

Mode Eco – Fonction de bypass intégrée

Le U1000 dispose d'une fonction de bypass intégrée, en principe un mode éco. Lorsqu'une application est adaptée à la fréquence du réseau, l'U1000 peut synchroniser le moteur avec la fréquence du réseau. Cette fonction de bypass intégrée élimine les pertes de commutation, réduit la distorsion de courant à presque rien et diminue considérablement le niveau sonore du moteur. Le point fort de cette fonction est qu'aucun composant de dérivation externe n'est nécessaire.

Notre conclusion

Le convertisseur matriciel Yaskawa U1000 n'est pas seulement un achat, mais un investissement dans l'avenir de votre technique d'entraînement. Si vous souhaitez vous aussi profiter des avantages de ce chef-d'œuvre technologique dans votre entreprise, n'hésitez pas à nous contacter. Voyons ensemble comment l'U1000 peut répondre à vos besoins individuels et rendre vos applications plus efficaces et plus performantes. Avec SwissDrives et le convertisseur matriciel Yaskawa U1000, découvrez une nouvelle dimension de la technologie d'entraînement - avancée, compacte et prête à transformer votre paysage technologique. ■



Mise en service d'un U1000 dans un ascenseur incliné

PETER GISLER : DU SOMMET DU NADELHORN AU QUOTIDIEN DES CLIENTS

Les collaborateurs de SwissDrives ne sont pas seulement des experts dans leurs domaines respectifs, mais ils aspirent aussi à des prestations de haut niveau et à l'originalité en dehors du bureau. Peter Gilser, notre responsable de la gestion des offres, en est un exemple remarquable.

Qu'est-ce qui t'inspire particulièrement dans ton activité ?

Peter Gisler : L'inspiration est pour moi la force motrice de mon travail. Même si mes tâches ne semblent pas toujours inspirantes à première vue, je trouve constamment des sources d'inspiration dans mon environnement de travail. L'échange avec mes collègues me permet d'acquérir de nouvelles perspectives et d'apprendre de leurs expériences. De plus, je trouve l'inspiration dans le contact direct avec nos clients. Leurs besoins et leurs défis stimulent ma créativité et m'aident à développer des solutions sur mesure. Il est important pour moi de développer des idées qui me permettent de présenter et de vendre nos produits de manière optimale.

Quelles sont les compétences, les centres d'intérêt ou encore les expériences de ton parcours professionnel qui te sont particulièrement utiles dans le cadre de ton travail ?

Peter Gisler : Au cours de ma carrière, j'ai acquis des expériences variées qui me sont utiles dans mon poste actuel. Ma formation d'électromécanicien m'a permis d'acquérir une solide compréhension de l'élec-

tricité et de la mécanique. De plus, mes étapes professionnelles au sein de différentes entreprises dans le domaine de la construction de commandes et de la technique d'automatisation ainsi que chez des fabricants de machines m'ont permis de me constituer un large éventail de connaissances et d'expériences. Cette diversité me permet de comprendre les relations techniques tout en étant orienté vers la vente, ce qui est un grand avantage pour les exigences de mon travail.

Parle-nous d'une tâche qui t'a marqué.

Peter Gisler : Récemment, j'ai accompagné la mise en service d'un convertisseur de fréquence à la station d'épuration des eaux usées de Morgenthal (canton de SG). Cette occasion m'a offert un aperçu unique de l'univers de nos clients. J'ai pu découvrir

de première main les défis qui se posent dans le cadre de tels projets et la manière dont se déroule la collaboration avec les clients et les partenaires. Cette expérience m'a permis d'approfondir ma compréhension des besoins et des processus de nos clients et s'intègre désormais dans mon travail lors

" Mon objectif est de répondre aux besoins des clients et de leur proposer des solutions sur mesure. Pour cela, une communication honnête et transparente est très importante pour moi. "

de l'établissement des offres.

Comment décrirais-tu l'ambiance de travail chez SwissDrives ?

Peter Gisler : Je trouve notre climat de travail très agréable. Chaque collaborateur apporte sa propre personnalité, ce qui crée une dynamique variée et intéressante. Nous nous traitons avec respect et avons souvent noué des amitiés personnelles. Si nécessaire, nous nous adressons des critiques constructives, ce qui nous aide à nous améliorer constamment. Cette culture crée une atmosphère dans laquelle chacun se sent bienvenu et valorisé, ce qui favorise la productivité. Même en période de stress ou de défis organisationnels, l'atmosphère de travail reste stable et encourageante.

" L'alpinisme est pour moi un effort physique et mental hors du commun, mais il rafraîchit l'esprit. "

Quelles sont les valeurs qui te guident dans ton travail ?

Peter Gisler : Dans mon travail, la qualité, la fiabilité et la satisfaction des clients sont prioritaires. Mon objectif est de répondre aux besoins des clients et de leur proposer des solutions sur mesure. Pour cela, une communication honnête et transparente est très importante pour moi.

Je veux m'assurer que nos services et nos produits répondent aux attentes de nos clients ou, dans l'idéal, les dépassent. La confiance et le respect mutuel sont très importants pour moi, car ils constituent à mes yeux la base de relations durables et fructueuses pour toutes les parties concernées.

Avec un ancien collègue de travail, j'ai escaladé le Nadelhorn (4327 m) dans les Alpes valaisannes. Comme nous avions tous les deux déjà de l'expérience en escalade sportive, nous avons décidé de nous lancer dans cette aventure. L'excursion de deux jours était exigeante sur le plan physique, mais les moments de convivialité passés au refuge et l'impressionnant paysage de montagne ont compensé l'effort physique.



“

La diversité des défis et la possibilité de faire bouger les choses me motivent chaque jour à nouveau.



Peter lors de la mise en service d'un convertisseur de fréquence à la station d'épuration des eaux usées de Morgenthal (canton de SG), une expérience qui a approfondi sa compréhension des besoins des clients et influencé durablement son travail.

Qu'est-ce qui te motive à donner le meilleur de toi-même chaque jour ?

Peter Gisler : Ma journée commence par le sourire de ma femme, qui me motive et me permet de commencer la journée de manière positive. En tant que "hibou", j'ai besoin de mon temps le matin et j'apprécie donc particulièrement le moment passé ensemble au petit-déjeuner. Je suis fermement convaincu que la véritable motivation vient de l'intérieur et j'essaie de toujours voir le bon côté des choses, même les mauvais jours. Un entourage qui me soutient joue un rôle important à cet égard et un sourire ou une attitude positive peuvent faire des miracles.

Chaque jour apporte son lot de nouvelles tâches et de demandes exigeantes qui nécessitent des solutions créatives. La diversité des défis et la possibilité de faire bouger les choses me motivent chaque jour à nouveau. Des objectifs quotidiens clairs m'aident à accomplir mon travail avec motivation et efficacité. Je considère les défis inattendus comme des opportunités de me développer et de démontrer notre fiabilité.

Quelle activité de loisirs te permet de te détendre et de trouver l'inspiration ?

Peter Gisler : Pendant mon temps libre, c'est surtout dans la nature que je trouve le repos et l'inspiration. Avec ma femme, nous entreprenons de nombreuses activités de plein air et excursions qui nous offrent la détente nécessaire. Nous aimons être dehors, et les randonnées en montagne exigeantes font partie de nos activités préférées. J'y trouve non seulement le repos, mais aussi l'inspiration. Dans ce contexte, ma femme est la force motrice de nos aventures et planifie toujours habilement de nouvelles expériences qui nous permettent de vivre des expériences nouvelles et inspirantes.

Quel endroit du monde aimerais-tu visiter un jour - et pourquoi ?

Peter Gisler : Je n'ai pas de liste précise de lieux que j'aimerais visiter, car j'ai déjà eu le privilège de visiter de nombreux endroits différents. Néanmoins, il y a encore tant d'endroits que j'aimerais découvrir. La

Nouvelle-Zélande, par exemple, m'attire particulièrement pour ses paysages époustouflants, qui offrent un mélange parfait de montagnes et de mer. Les contrastes de la culture et de la nature, tels qu'on les trouve en Nouvelle-Zélande, me fascinent. Mais des pays comme le Japon, avec sa culture unique, ou les vastes étendues de la Patagonie en Amérique du Sud m'intéressent aussi beaucoup. En vacances, nous sommes toujours en route. Ce n'est pas forcément en avion. Nous aimons simplement explorer de nouveaux endroits, rencontrer des gens et nous laisser inspirer par d'autres cultures. Cela enrichit notre vie

" Nous aimons tout simplement explorer de nouveaux endroits, rencontrer des gens et nous laisser inspirer par d'autres cultures. Cela enrichit notre vie et élargit notre regard sur le monde. "

et élargit notre vision du monde. En fin de compte, ma liste de voyages est longue et il y a encore tant de choses à découvrir. Chaque fois que l'occasion se présente, je suis prêt à vivre de nouvelles aventures et à explorer de nouveaux endroits. ■



BREF PORTRAIT

Peter Gisler est marié et âgé de 54 ans. C'est un professionnel expérimenté dans le secteur de la technique d'entraînement et le responsable de la gestion des offres chez SwissDrives. Outre sa passion pour son travail, il est un amoureux de la nature et un passionné d'activités en plein air. Pendant son temps libre, il apprécie de vivre de nouvelles expériences avec sa femme. Son goût pour l'aventure et son esprit de découverte le poussent à explorer le monde et à faire de nouvelles expériences. Sa vie équilibrée entre défis professionnels et intérêts personnels fait de lui un collègue polyvalent et inspirant.

BLE.CH

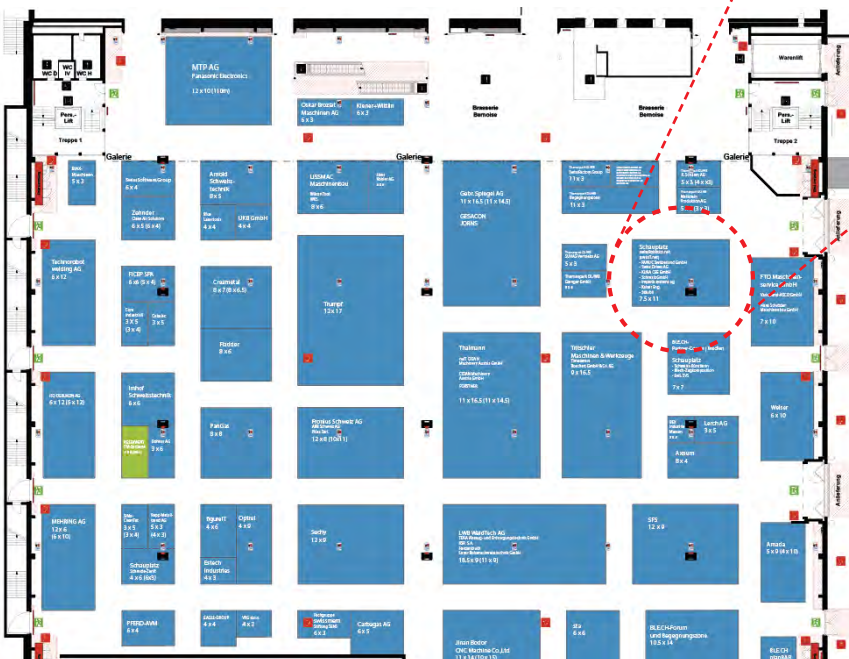
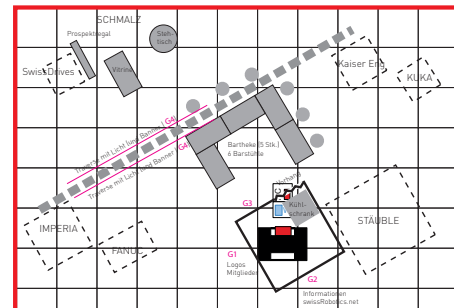
Salon spécialisé de l'usinage
du métal et de l'acier

13 – 15 mars 2024. BERNEXPO

APERÇU «BLE.CH» BERNE

Le salon «BLE.CH» de Berne est à nos portes, et chez Swissdrives, nous sommes impatients de vous y rencontrer ! Venez nous rendre visite sur le stand commun de swissT.net pour discuter avec nous de vos derniers projets et défis dans le domaine de la technique d'entraînement. Notre équipe d'experts se tient prête à développer des solutions sur mesure pour répondre à vos exigences individuelles. Laissez-vous inspirer par notre expérience et notre engagement et trouvez avec nous la solution parfaite pour votre prochain projet !

Nous nous réjouissons de vous accueillir au salon «BLE.CH» et de discuter avec vous de projets passionnants.



Vous avez besoin d'un autre billet ? Contactez-nous à l'adresse sales@swissdrives.ch ou appelez-nous au +41 71 844 00 88.



CALENDRIER 2024

Nous sommes heureux de vous présenter dès maintenant les dates des salons et événements qui auront lieu en 2024. Nous vous invitons à noter dès aujourd'hui ces dates importantes afin de ne pas manquer l'occasion de découvrir de près nos dernières innovations et solutions. Votre présence est très importante pour nous et nous nous réjouissons de vous accueillir lors de nos événements l'année prochaine.

Mars 2024

BLE.CH

Salon spécialisé de l'usinage
du métal et de l'acier
13 - 15 mars 2024. BERNEXPO

Juin 2024



11.-14.6.2024, in Genf

Septembre 2024



InnoTrans 2024
24.-27. SEPTEMBER · BERLIN
Internationale Fachmesse für Verkehrstechnik





Headquarters

SwissDrives AG
Ahornstrasse 1
9323 Steinach
Suisse

Tél. +41 71 844 00 88
info@swissdrives.ch
www.swissdrives.ch

Succursale Suisse Romande

SwissDrives SA
Ancienne Papeterie 140
1723 Marly 1
Suisse

Tél. +41 79 907 53 54
vente@swissdrives.ch
www.swissdrives.ch