

Der SwissDrives-Newsletter über Robotik, Antriebstechnik, Engineering, Leidenschaft und Innovationen

2.
03/24

SWISSDRIVES

CHRONICLES



FREQUENZUMRICHTER NEWS



Eine Klasse für sich: der Yaskawa U1000 Matrix-Konverter –
Rückspeisefähige Antriebstechnik exklusiv bei SwissDrives



INHALT

2. AUSGABE 03/24

03 EDITORIAL

Begrüssung durch die Geschäftsleitung
der SwissDrives AG

04 FREQUENZUMRICHTER NEWS

Rückspeisefähige Antriebstechnik: der
Yaskawa U1000 Frequenzumrichter

08 BLICK HINTER DIE KULISSEN

Peter Gisler im Gespräch

12 MESSEVORSCHAU

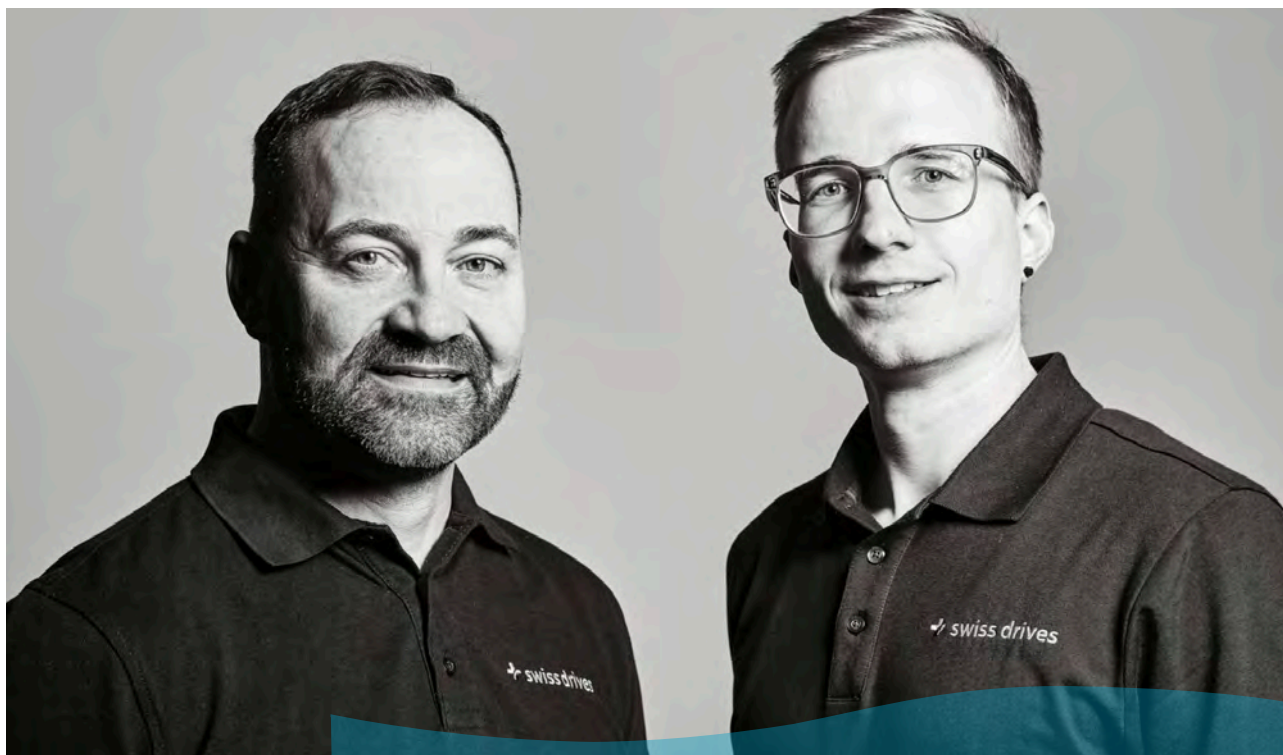
Messe BLE.CH in Bern

13 TERMINE

Terminkalender für 2024 – jetzt
schon die wichtigsten Termine
vormerken



SwissDrives AG in Steinach am Bodensee



SwissDrives Geschäftsführung: Stephan Fäh (CEO und Partner) und Fabian Bosshard (COO)

Liebe Leserinnen und Leser

Herzlich willkommen zur zweiten Ausgabe der «SwissDrives Chronicles», des Newsletters der SwissDrives AG! Wir freuen uns, Ihnen erneut eine informative und inspirierende Lektüre präsentieren zu dürfen.

In dieser Ausgabe steht der U1000 Frequenzumrichter von Yaskawa im Rampenlicht: Tauchen Sie ein in die Welt der Antriebstechnik, wo der U1000 Frequenzumrichter nicht nur die Herzen von Technikexperten höherschlagen lässt.

In unserer neuen Rubrik «Blick hinter die Kulissen» stellen wir Ihnen Peter Gisler vor. Wir möchten Ihnen die Möglichkeit geben, die Menschen hinter unseren Produkten und Dienstleistungen kennenzulernen. Auch in Zukunft werden wir regelmässig Mitarbeitende vorstellen, um Ihnen einen persönlichen Einblick in unser Team und unsere Arbeit zu bieten.

Haben Sie schon ein Ticket für die «BLE.CH» Mitte März in Bern? Wir würden uns freuen, wenn Sie uns vor Ort besuchen würden. Neben der Messe «BLE.CH» haben wir weitere spannende Messen für das laufende Jahr geplant. Halten Sie also Ausschau nach unseren Ankündigungen und seien Sie dabei, wenn wir unsere Innovationen der Welt präsentieren.

Wir danken Ihnen für Ihr fortwährendes Interesse an SwissDrives und hoffen, dass diese Ausgabe Ihre Erwartungen erfüllt und Sie inspiriert.

Mit freundlichen Grüßen

Die Geschäftsleitung von SwissDrives

Stephan Fäh
CEO, Partner

Fabian Bosshard
COO

EINE KLASSE FÜR SICH: DER U1000 MATRIX-KONVERTER VON YASKAWA – RÜCKSPEISEFÄHIGE ANTRIEBSTECHNIK EXKLUSIV BEI SWISSDRIVES

In der Welt der Antriebstechnik lässt der U1000 Frequenzumrichter von Yaskawa nicht nur die Herzen von Technikexperten höherschlagen. Er überzeugt in Sachen Effizienz und Platzersparnis durch und durch. Oft sind es komplexe elektrotechnische Komponenten mit spezifischen Ansprüchen an den Platz- und Kühlungsbedarf sowie den Wartungsaufwand, die eine effiziente Integration erfordern. Hier kommt der Yaskawa U1000 Matrix-Konverter ins Spiel – ein wahres Meisterstück der Technologie. Er überrascht nicht nur durch seine geringe Baugrösse, sondern auch durch seinen geringen Kühlungsbedarf, die Fähigkeit, Bremsenergie effizient zurückzuspeisen, und eine clevere Bypass-Funktion. Lassen Sie uns einen Blick hinter die Kulissen werfen und entdecken, wie dieser Matrix-Konverter die Regeln der Antriebstechnik neu schreibt.

Der U1000 von Yaskawa ist eine bevorzugte Wahl für die Steuerung von Skiliften aufgrund seiner herausragenden Leistung und Zuverlässigkeit.



Der Einsatz von Frequenzumrichtern wie dem U1000 von Yaskawa erstreckt sich über eine Vielzahl von Anwendungen, die von Skiliften bis hin zu Abwasser- und Wasseraufbereitungsanlagen reichen. Bei der Betrachtung der vielfältigen Einsatzmöglichkeiten des U1000 werden die Aspekte der Energieeffizienz und der Netzsynchrisation hervorgehoben. Ein besonders interessantes Anwendungsgebiet ist die Nutzung in Skiliften und Schrägaufzügen, wo der U1000 die Antriebssysteme steuert und dabei hilft, die Bremsenergie zurückzugewinnen und ins Netz einzuspeisen, anstatt sie zu verschwenden. Diese innovative Funktion trägt nicht nur zur Reduzierung des Energieverbrauchs bei, sondern minimiert auch die Belastung des Stromnetzes.

Des Weiteren findet der U1000 breite Anwendung in der Wasserversorgung und -reinigung. Von der Belüftung von Abwasserbecken bis hin zum Pumpenantrieb in Wasserversorgungsanlagen und Fernwärmenetzen ermöglicht der Frequenzumrichter eine präzise Steuerung und einen effizienten Betrieb. Durch die netzschonende Arbeitsweise trägt der U1000 dazu bei, die Betriebskosten zu senken und die Umweltbelastung zu reduzieren.

Insgesamt zeigt die Vielseitigkeit des U1000 von Yaskawa seine Bedeutung als eine Schlüsselkomponente für die Optimierung von Antriebssystemen in unterschiedlichsten Branchen. Durch seine fortschrittlichen Funktionen zur Energieeinsparung und Netzstabilität bietet er eine nachhaltige Lösung für anspruchsvolle Anwendungen und trägt zur Realisierung einer umweltfreundlichen und effizienten Energieinfrastruktur bei.



Der U1000 von Yaskawa: Effiziente Steuerung von Skiliften sorgt dank der Rückgewinnung von Bremsenergie für einen nachhaltigen Betrieb.

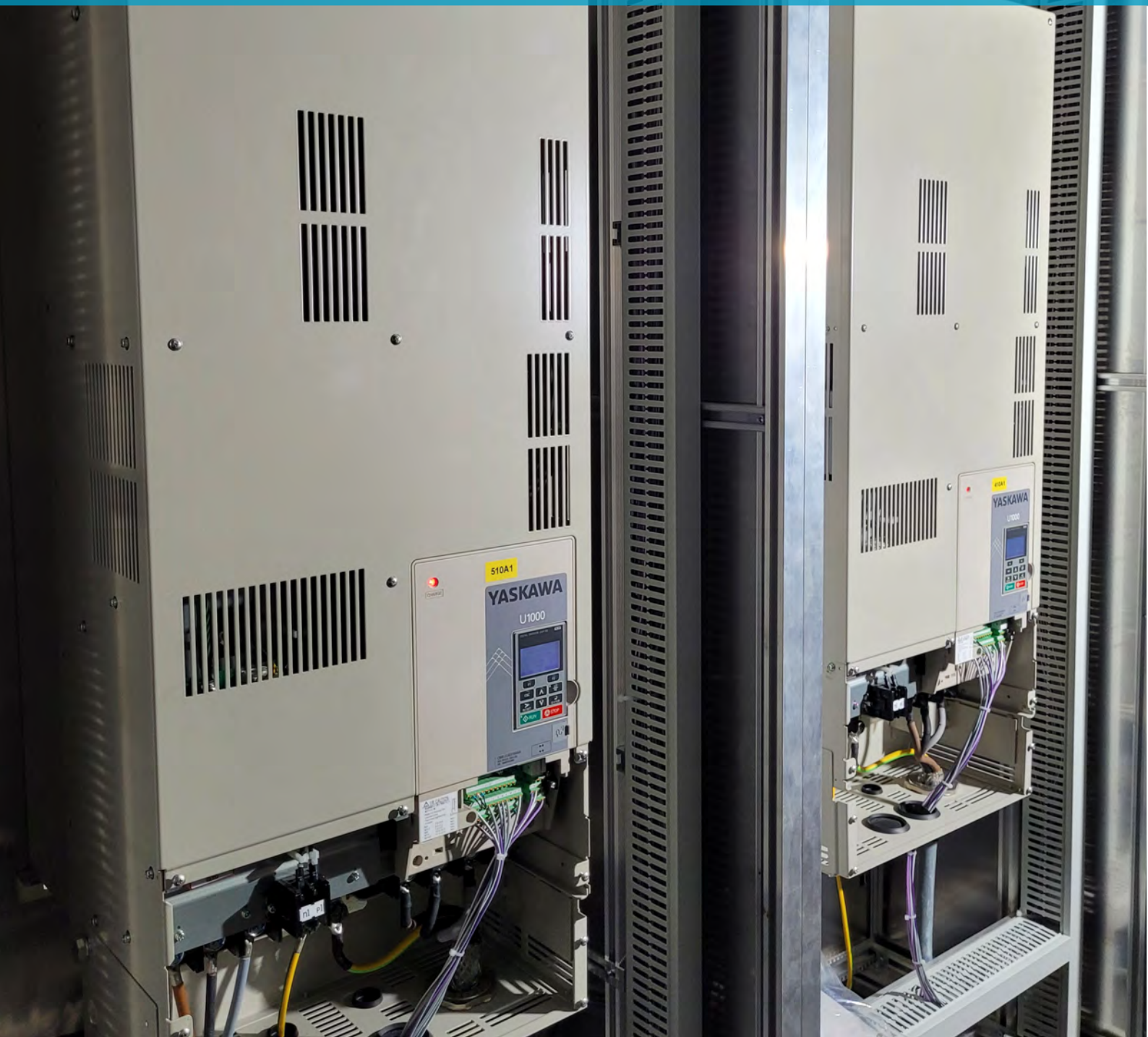


In der Welt der Antriebstechnik lässt der U1000 Frequenzumrichter nicht nur die Herzen von Technikexperten höherschlagen.



Unser Fazit: Der Yaskawa U1000 ist nicht nur eine Anschaffung, sondern eine Investition in die Zukunft Ihrer Antriebstechnik.

In der Abwasserwirtschaft erfolgreich im Einsatz: Von der Belüftung von Abwasserbecken bis hin zum Pumpenantrieb in Wasserversorgungsanlagen und Fernwärmenetzen ermöglicht der Frequenzumrichter eine präzise Steuerung und einen effizienten Betrieb.



Was macht den U1000 so besonders?

Mehr Freiraum dank geringer Baugrösse

Stellen Sie sich vor, Sie könnten die Leistung herkömmlicher Frequenzumrichter in einem kompakteren, platzsparenden Gehäuse unterbringen. Genau das ermöglicht der Yaskawa U1000 Matrix-Konverter. Als Matrix-Umrichter mit smartem Eingangsfilter benötigt der U1000 keine Zwischenkreiskondensatoren. Seine beeindruckend geringe Baugrösse sorgt nicht nur für mehr Freiraum in Ihrer Anlagenarchitektur, sondern eröffnet auch neue Möglichkeiten für Installationen, bei denen Platz ein kostbares Gut ist.

Minimaler Kühlungsbedarf, mehr Effizienz

Nicht nur der fehlende Kondensator sorgt für weniger Wärme, die abgeführt werden muss, sondern auch die clevere Energierückspeisung. Und weniger Wärme bedeutet mehr Effizienz. Der U1000 Matrix-Konverter setzt hier neue Massstäbe in Sachen minimaler Kühlungsbedarf. Innovative Technologien minimieren nicht nur die Wärmeentwicklung, sondern senken auch den Energieverbrauch und die Brandgefahr. Das verlängert die Gesamtlebensdauer Ihrer Anlage. Weniger Kühlung bedeutet auch weniger Kosten und einen umweltfreundlichen Betrieb. Zudem sind zehn Jahre wartungsfreier Betrieb garantiert. Alles zusammen senkt massiv die Lebensdauerkosten des Matrix-Umrichters.

Intelligente Bremsenergiespeisung

Der U1000 ist ideal für regenerative Anwendungen. In Situationen, in denen Bremsenergie erzeugt wird, wird diese effizient zurück in das Netz eingespeist, anstatt in unnötige Wärme umgewandelt zu werden. Das Ergebnis: ein ressourcenschonender Betrieb und

eine Reduzierung Ihrer Energiekosten. Und das alles ermöglicht der U1000 vollkommen ohne zusätzliche Komponenten wie Zusatzsicherungen, Bremsseinheiten und Bremswiderstände. Der U1000 übernimmt diese Aufgaben komplett. Sie schliessen drei Kabel an, und drei Kabel führen Sie wieder hinaus. Mehr ist nicht erforderlich. Einfacher geht es nicht!

Eco-Modus: Integrierte Bypass-Funktion

Der U1000 verfügt über eine eingebaute Bypass-Funktion, im Prinzip ein Eco-Modus. Wenn eine Anwendung an die Netzfrequenz angepasst ist, kann der U1000 den Motor mit der Netzfrequenz synchronisieren. Diese integrierte Bypass-Funktion eliminiert Schaltverluste, reduziert die Stromverzerrung nahezu auf null und senkt den Geräuschpegel des Motors

erheblich. Der Clou dabei: Es sind keine externen Bypass-Komponenten erforderlich.

Unser Fazit

Der Yaskawa U1000 Matrix-Konverter ist nicht nur eine Anschaffung, sondern eine Investition in die Zukunft Ihrer Antriebstechnik. Wenn auch Sie die Vorteile dieses technologischen Meisterwerks in Ihrer Firma erleben möchten, zögern Sie nicht, uns zu kontaktieren. Lassen Sie uns gemeinsam prüfen, wie der U1000 Ihre

individuellen Anforderungen erfüllen und Ihre Anwendungen effizienter und leistungsstärker gestalten kann. Entdecken Sie mit SwissDrives und dem Yaskawa U1000 Matrix-Konverter eine neue Dimension der Antriebstechnik – fortschrittlich, kompakt und bereit, Ihre Technologielandschaft zu transformieren. ■



Inbetriebnahme eines U1000 im Schrägaufzug

PETER GISLER: VOM GIPFEL DES NADELHORNS IN DEN ALLTAG DER KUNDEN

Die Mitarbeiter von SwissDrives sind nicht nur Experten in ihrem jeweiligen Fachgebiet, sondern sie streben auch ausserhalb des Büros nach Höchstleistungen und dem Besonderen. Ein herausragendes Beispiel dafür ist Peter Gislser, unser Leiter Offertwesen, der in seiner Freizeit ein passionierter Bergsteiger und Hochgebirgstrekker ist.

Was inspiriert dich bei Deiner Tätigkeit besonders?

Peter Gislser: Inspiration ist für mich die treibende Kraft hinter meiner Arbeit. Auch wenn meine Aufgaben auf den ersten Blick nicht immer inspirierend erscheinen, finde ich in meinem Arbeitsumfeld ständig Quellen der Inspiration. Der Austausch mit Kollegen ermöglicht es mir, neue Perspektiven zu gewinnen und von ihren Erfahrungen zu lernen. Zudem finde ich im direkten Kontakt mit unseren Kunden Inspiration. Ihre Bedürfnisse und Herausforderungen regen meine Kreativität an und helfen mir, massgeschneiderte Lösungen zu entwickeln. Für mich ist es wichtig, Ideen zu entwickeln, mit denen ich unsere Produkte optimal präsentieren und verkaufen kann.

Welche Fähigkeiten, Interessen oder auch Erfahrungen aus Deinem bisherigen Werdegang sind bei Deinem Job besonders nützlich?

Peter Gislser: In meinem bisherigen Werdegang habe ich vielfältige Erfahrungen gesammelt, die mir in meiner aktuellen Position zugutekommen. Durch meine Ausbildung zum Elektromechaniker habe ich ein fundiertes Verständnis für Elektrik und Mechanik

erlangt. Zudem konnte ich durch meine beruflichen Stationen bei verschiedenen Unternehmen im Bereich Steuerungsbau und Automatisierungstechnik sowie bei Maschinenherstellern einen breiten Wissens- und Erfahrungsschatz aufbauen. Diese Vielfalt ermöglicht es mir, technische Zusammenhänge zu verstehen und gleichzeitig verkaufsorientiert zu agieren, was für die Anforderungen meines Jobs von grossem Vorteil ist.

Erzähle uns von einer Aufgabe, die dich geprägt hat.

Peter Gislser: Kürzlich begleitete ich die Inbetriebnahme eines Frequenzumrichters bei der ARA Abwasseraufbereitungsanlage in Morgenthal (Kanton SG). Diese Gelegenheit bot mir einen einzigartigen Einblick in die Welt unserer Kunden. Ich konnte aus erster Hand erfahren, welche Herausforderungen bei solchen Projekten auftreten und wie die Zusammenarbeit mit Kunden und Partnern abläuft. Diese Erfahrung hat mein Verständnis für die Bedürfnisse und Abläufe unserer Kunden vertieft und fliesst nun in meine Arbeit bei der Offertstellung ein.

«Mein Ziel ist es, den Kundenbedürfnissen gerecht zu werden und massgeschneiderte Lösungen anzubieten. Dabei ist mir eine ehrliche und transparente Kommunikation sehr wichtig.»

Wie würdest Du das Arbeitsklima bei SwissDrives beschreiben?

Peter Gisler: Ich empfinde unser Arbeitsklima als sehr angenehm. Jeder Mitarbeiter bringt seine eigene Persönlichkeit mit ein, was zu einer vielfältigen und interessanten Dynamik führt. Wir gehen respektvoll miteinander um und haben oft persönliche Freundschaften geschlossen. Wenn nötig, geben wir uns gegenseitig konstruktive Kritik, was uns hilft, uns ständig zu verbessern. Diese Kultur schafft eine Atmosphäre, in der sich jeder willkommen und wertgeschätzt fühlt, was wiederum die Produktivität fördert. Selbst in stressigen Zeiten oder bei organisatorischen Herausforderungen bleibt die Arbeitsatmosphäre stabil und unterstützend.

«Bergsteigen ist für mich eine nicht alltägliche körperliche und mentale Belastung aber sie erfrischt den Geist.»

Von welchen Werten lässt du dich bei der Arbeit leiten?

Peter Gisler: Bei meiner Arbeit stehen Qualität, Zuverlässigkeit und Kundenzufriedenheit an erster Stelle. Mein Ziel ist es, den Kundenbedürfnissen gerecht zu werden und massgeschneiderte Lösungen anzubieten. Dabei ist mir eine ehrliche und transparente Kommunikation sehr wichtig. Ich möchte sicherstellen, dass unsere Dienstleistungen und Produkte die Erwartungen unserer Kunden erfüllen oder im Idealfall sogar übertreffen. Vertrauen und gegenseitiger Respekt sind mir dabei sehr wichtig, denn in meinen Augen bilden sie die Basis für langfristige und für alle Beteiligten erfolgreiche Kundenbeziehungen.

Zusammen mit einem ehemaligen Arbeitskollegen habe ich das Nadelhorn (4327 m) in den Walliser Alpen bestiegen. Da wir beide bereits Erfahrung im Sportklettern hatten, entschlossen wir uns zu diesem Abenteuer. Die zweitägige Tour war konditionell anspruchsvoll, aber die gesellige Zeit auf der Hütte und die beeindruckende Bergwelt machten die körperliche Anstrengung wett.



“

«Die Vielfalt der Herausforderungen und die Möglichkeit, etwas zu bewegen, motivieren mich jeden Tag aufs Neue.»



Peter bei der Inbetriebnahme eines Frequenzumrichters bei der ARA Abwasseraufbereitungsanlage in Morgenthal (Kanton SG), eine Erfahrung, die sein Verständnis für Kundenbedürfnisse vertieft und seine Arbeit nachhaltig beeinflusst hat.

Was motiviert dich, jeden Tag dein Bestes zu geben?

Peter Gisler: Mein Tag beginnt mit dem Lächeln meiner Frau, das mich motiviert und mir einen positiven Start in den Tag gibt. Als «Eule» brauche ich meine Zeit in der Früh und schätze daher die gemeinsame Zeit beim Frühstück besonders. Ich bin fest davon überzeugt, dass wahre Motivation von innen kommt, und ich versuche, auch an schlechten Tagen stets das Positive zu sehen. Ein unterstützendes Umfeld spielt dabei eine wichtige Rolle und ein Lächeln oder eine positive Einstellung können wahre Wunder bewirken.

Jeder Tag bringt neue Aufgaben und anspruchsvolle Anfragen mit sich, die kreative Lösungen erfordern. Die Vielfalt der Herausforderungen und die Möglichkeit, etwas zu bewegen, motivieren mich jeden Tag aufs Neue. Klare Tagesziele helfen mir dabei, meine Arbeit motiviert und effizient zu erledigen. Unerwartete Herausforderungen sehe ich als Chancen, mich weiterzuentwickeln und unsere Zuverlässigkeit unter Beweis zu stellen.

Bei welcher Freizeitbeschäftigung findest du Erholung und Inspiration?

Peter Gisler: In meiner Freizeit finde ich vor allem in der Natur Erholung und Inspiration. Gemeinsam mit meiner Frau unternehmen wir viele Outdooraktivitäten und Ausflüge, die uns die nötige Entspannung bieten. Wir lieben es, draussen zu sein, und anspruchsvolle Bergwanderungen gehören zu unseren bevorzugten Aktivitäten. Dabei finde ich nicht nur Erholung, sondern auch Inspiration. Meine Frau ist dabei die treibende Kraft hinter unseren Abenteuern und plant immer wieder geschickt neue Erlebnisse, die uns neue, inspirierende Erfahrungen ermöglichen.

Welchen Ort auf der Welt würdest du gerne einmal bereisen – und warum?

Peter Gisler: Ich habe keine konkrete Liste von Orten, die ich gerne bereisen möchte, da ich bereits das Privileg hatte, viele verschiedene Orte zu besuchen. Trotzdem gibt es noch so viele Orte, die ich gerne entdecken würde. Neuseeland zum Beispiel reizt mich

besonders wegen seiner atemberaubenden Landschaften, die eine perfekte Mischung aus Bergen und Meer bieten. Die Gegensätze in Kultur und Natur, wie sie in Neuseeland zu finden sind, faszinieren mich. Aber auch Länder wie Japan mit seiner einzigartigen Kultur oder die Weiten Patagoniens in Südamerika interessieren mich sehr. Im Urlaub sind wir immer unterwegs. Es muss nicht immer mit dem Flieger sein. Wir lieben es einfach, neue Orte zu erkunden, Menschen kennenzulernen und uns von anderen Kulturen inspirieren zu lassen. Das bereichert unser Leben und erweitert unseren Blick auf die Welt. Letzt-

«Wir lieben es einfach, neue Orte zu erkunden, Menschen kennenzulernen und uns von anderen Kulturen inspirieren zu lassen. Das bereichert unser Leben und erweitert unseren Blick auf die Welt.»

endlich ist meine Reiseliste lang und es gibt noch so viel zu entdecken. Wann immer sich die Gelegenheit ergibt, bin ich bereit, neue Abenteuer zu erleben und neue Orte zu erkunden. ■



KURZPRORTRÄT

Peter Gisler ist verheiratet und 54 Jahre alt. Er ist ein erfahrener Profi in der Antriebstechnikbranche und Leiter Offertwesen bei SwissDrives. Neben seiner Leidenschaft für die Arbeit ist er ein begeisterter Naturfreund und Outdoorenthusiast. In seiner Freizeit genießt er es, gemeinsam mit seiner Frau neue Erlebnisse zu sammeln. Seine Abenteuerlust und sein Entdeckergeist treiben ihn dazu an, die Welt zu erkunden und neue Erfahrungen zu sammeln. Sein ausgeglichenes Leben zwischen beruflichen Herausforderungen und persönlichen Interessen macht ihn zu einem vielseitigen und inspirierenden Kollegen.

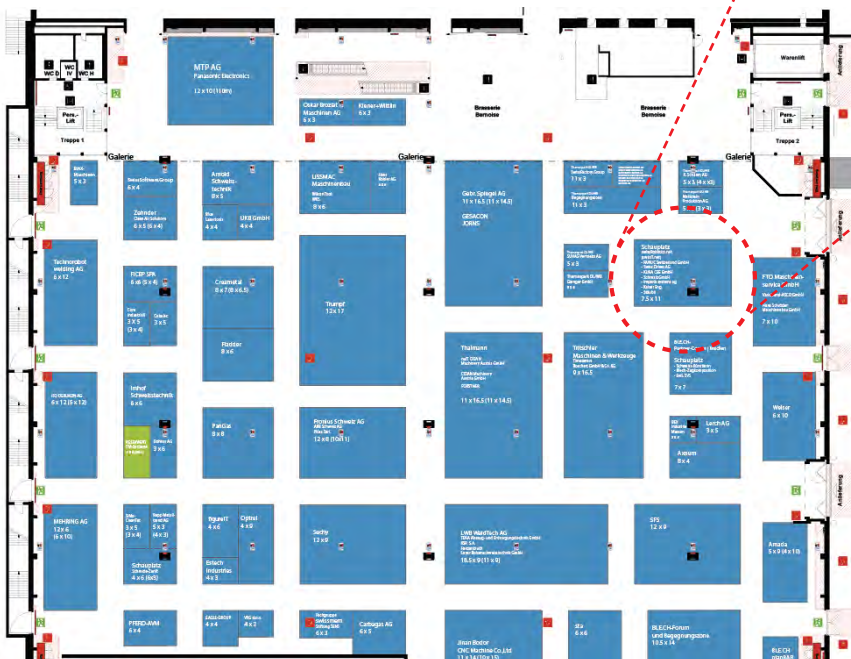
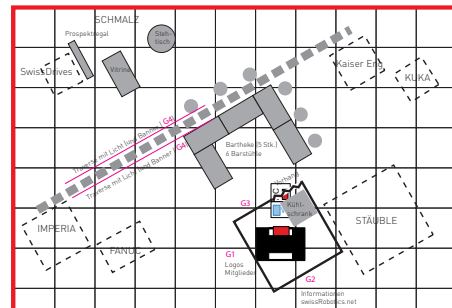
BLE.CH

Fachmesse für Metall- und
Stahlbearbeitung
13. – 15. März 2024, BERNEXPO

VORSCHAU «BLE.CH» 2024, BERN

Die Messe «BLE.CH» in Bern steht vor der Tür, und wir von SwissDrives können es kaum erwarten, Sie dort zu treffen! Besuchen Sie uns am Gemeinschaftsstand von swissT.net, um mit uns über Ihre neuesten Projekte und Herausforderungen im Bereich der Antriebstechnik zu sprechen. Unser Expertenteam steht bereit, um massgeschneiderte Lösungen für Ihre individuellen Anforderungen zu entwickeln. Lassen Sie sich von unserer Erfahrung und unserem Engagement inspirieren und finden Sie gemeinsam mit uns die perfekte Lösung für Ihr nächstes Projekt!

Wir freuen uns darauf, Sie auf der Messe «BLE.CH» zu begrüßen und mit Ihnen über spannende Projekte zu sprechen.



Benötigen Sie noch ein Ticket?
Melden Sie sich bei uns unter
sales@swissdrives.ch oder rufen
Sie uns an +41 71 844 00 88.



TERMINKALENDER 2024

Wir freuen uns, Ihnen jetzt schon die Termine für die Messen und Events im Jahr 2024 vorzustellen. Wir möchten Sie herzlich dazu einladen, sich die wichtigen Daten schon heute vorzumerken, damit Sie die Gelegenheit nicht verpassen, unsere neuesten Innovationen und Lösungen hautnah zu erleben. Ihre Präsenz ist uns sehr wichtig und wir freuen uns darauf, Sie im Lauf des Jahres bei unseren Veranstaltungen begrüßen zu dürfen!

März 2024

BLE.CH

Fachmesse für Metall- und
Stahlbearbeitung
13. - 15. März 2024, BERNEXPO

Juni 2024



11.-14.6.2024, in Genf

September 2024



InnoTrans 2024
24.-27. SEPTEMBER · BERLIN
Internationale Fachmesse für Verkehrstechnik





Headquarters

SwissDrives AG
Ahornstrasse 1
9323 Steinach
Schweiz

Tel. +41 71 844 00 88
info@swissdrives.ch
www.swissdrives.ch

SwissDrives SA
Ancienne Papeterie 140
1723 Marly 1
Schweiz

Tel. +41 79 907 53 54
vente@swissdrives.ch
www.swissdrives.ch