

Module fonctionnel pour ProfiNet

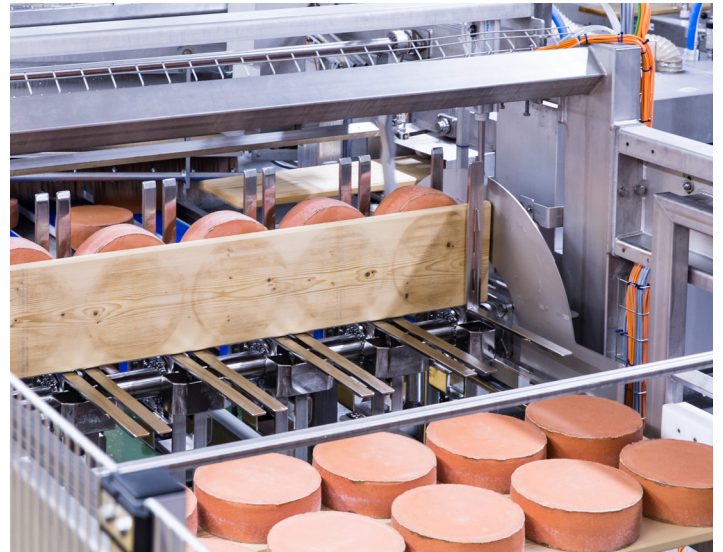
Exemple d'application dans l'industrie alimentaire

La situation initiale

Un système d'entretien de fromage a été développé par le client pour une fromagerie en Autriche. La machine s'occupe des fromages semi-dure et dure de différentes formes, comme ronds, en blocs ou en bâtonnets.

La mission

Des variateurs de fréquence fiables et efficaces sont nécessaires pour la commande du grand système d'entretien du fromage, ainsi que pour l'intégration correspondante dans la commande de l'API de Siemens.



Les variateurs de fréquence sont responsables de l'amenée et de l'empilage des meules de fromage.

Notre solution hardware

Variateur de fréquence Yaskawa GA500

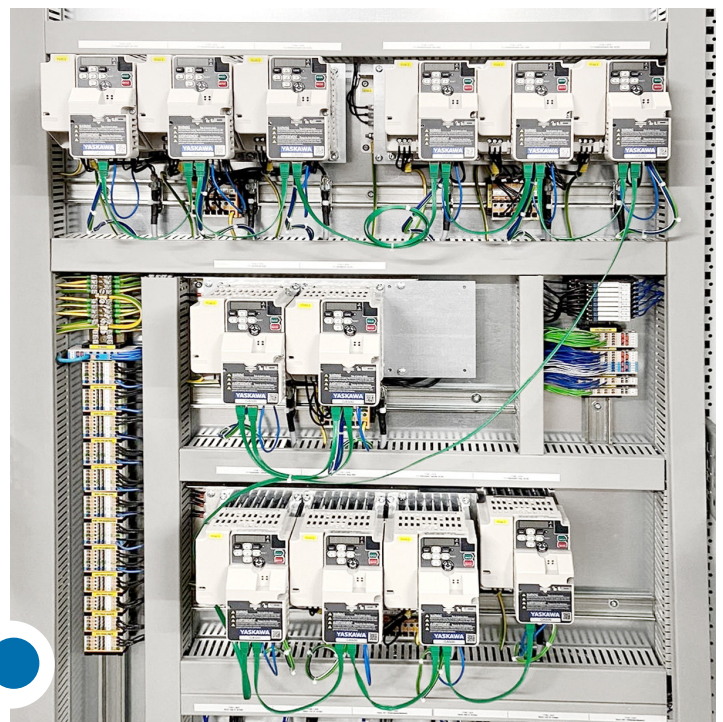
Les GA500 sont compacts, puissants et convainquent par leur haute qualité ainsi que leur robustesse, notamment dans des conditions climatiques difficiles, comme p.ex. l'air pollué.

Livraison hardware

40 variateurs Yaskawa de type GA500

Intégration hardware

Via ProfiNet vers la commande Siemens



Grâce aux GA500, la machine travaille plus rapidement et plus efficacement.

PROFI
NET



Pour optimiser votre application, nous développons des solutions de contrôle adaptées, p. ex. aussi pour d'autres versions.



Notre solution logicielle

Modules fonctionnels pour ProfiNet

Notre module intègre tous les variateurs Yaskawa dans le système de commande Siemens et fournit plus d'informations du variateur à l'automate programmable.

Exigences techniques

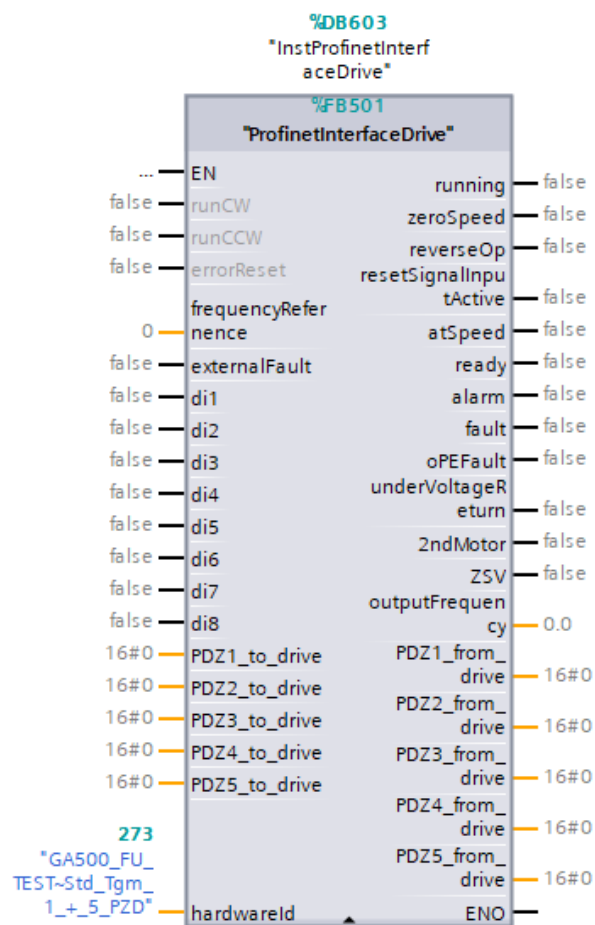
Une carte optionnelle ProfiNet „SI-EP3“

Caractéristiques techniques

5 valeurs d'entrée et de sortie peuvent chacune être utilisées de manière cyclique. Ceux-ci sont individuellement configurables.

En plus des commandes et des messages d'état standards, 8 entrées librement configurables sont disponibles. Cela permet d'utiliser un grand nombre de fonctions supplémentaires du variateur.

Modules fonctionnels pour ProfiNet



Le module fonctionnel ProfiNet pour Siemens TIA Portal V16 est applicable à tous les variateurs Yaskawa des séries A1000, U1000, V1000 ainsi que GA500 et GA700.



Les avantages en un coup d'œil

- Le client n'a besoin que d'un seul bloc fonctionnel ProfiNet et peut l'adapter à chaque variateur
- Tous les variateurs de fréquence de Yaskawa sont intégrés d'une manière très efficace dans la commande programmable de Siemens au moyen du bloc fonctionnel.
- L'interface finie devient le standard du client pour les projets ultérieurs.

«Notre bloc fonctionnel peut être intégré rapidement et efficacement dans l'automate Siemens et se mettre en service tout aussi rapidement et facilement par un technicien automatique.»



Intéressé ? Alors, contactez-nous

SwissDrives SA | Rte de l'Ancienne Papeterie 140, Case postale 146, 1723 Marly 1, Suisse | Téléphone +41 32 710 01 70 | Fax +41 71 844 00 89
vente@swissdrives.ch | www.swissdrives.ch